

AQUA FORCE

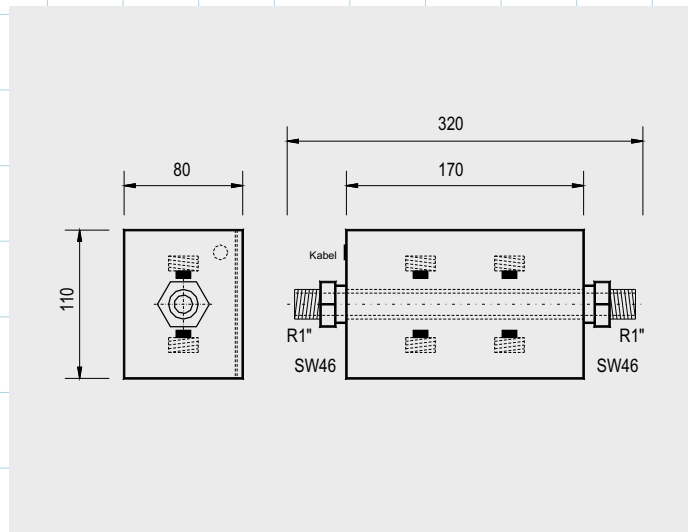
Aktuator

Besondere Kennzeichen

- fertige Einbaueinheit inkl. 2 Sanitär- Verschraubungen
- Einbau auch vor dem Druckreduzierventil
- Wasserdurchgang durch Kunststoffrohr (ganze Magnetkraft)
- alleseits nach aussen metallisch abgeschirmt (störungsfrei)
- die 4 Magnete sind gleichzeitig bestromt (linksdrehend)
- linke Magnete Nord/Süd, rechte Süd/Nord, alternierend
- 1m anschlussvorbereitetes Kabel

Technische Kennwerte

Elektroenergie	: 24V DC 2x5W
Frequenzbereich	: 0,2" ..2,0"
Netzdruck	: 10 bar (Kaltwasser)
Anschlussgewinde	: R1"
Durchfluss max	: 60 Liter/Minute
Druckverlust	: nein (voller Durchgang)
Umgebungstemperatur	: -5..+40 GradC
Einbaulage	: beliebig
Durchfluss-Richtung	: beliebig / linksdrehend
Gewicht	: 4650g



Bauseits

- Einbau in die Wasserleitung

Controller

Funktionsumfang

- Energieerzeugung für alternierende Magnetkraft
- Zeitabhängige Intensität mittels Funkuhr DCF77
- Veto-Drehknopf zur persönlichen Anpassung

Material (8.01.052)

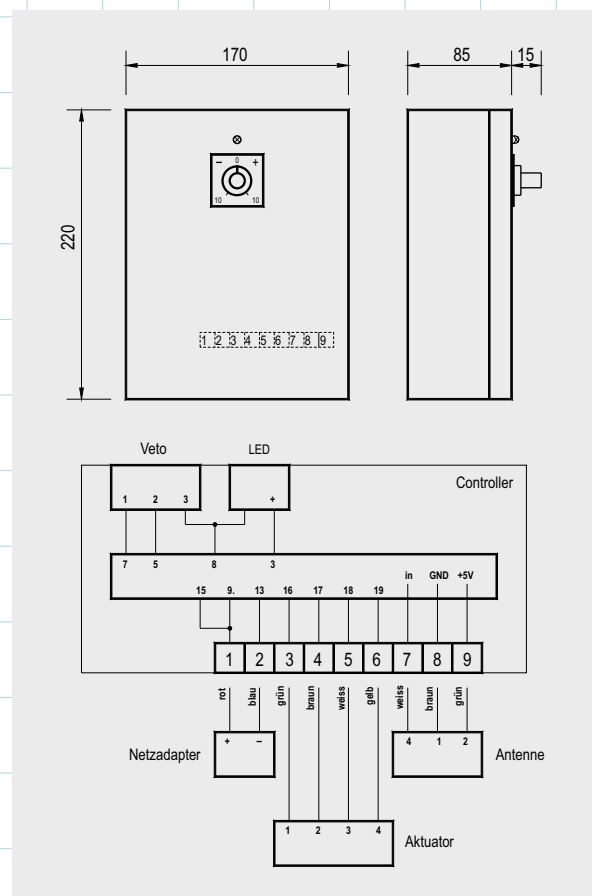
- Steuerkasten verschraubt 170x220x85 grau, verdrahtet
- Controller mit Mikroprozessor 3.06.001+3.16.000
- 1 Eingang analog Veto-Drehknopf
- 1 Eingang speziell Funkuhrantenne DCF77
- 1 Ausgang digital Betrieb-LED
- 4 Ausgang digital Betrieb Magnetkraft-Aktuator 2x5W (alternierend nom. 0,2" ..2,0")
- Veto-Drehknopf (10..-0+..10) in der Gehäusefront
- Betrieb-LED in der Gehäusefront (Taktzyklus 2")
- Anschlussklemmen für alle externen Komponenten
- Stauraum für Kabel

Programmablauf

- nach Einstecken des Netzadapters in eine Steckdose 230V (bauseits) beginnt der Controller zu arbeiten.
- *über die Antenne DCF77 wird die genaue Zeit laufend empfangen (Zeitzeichensender mit Erkennung von Sommer-/Winterzeit und Datum; nach Netzausfall ca. fünf Minuten synchronisieren).
- je nach intern abgelegtem Intensitätsprofil (via PC) und erfasster Zeit wird der Magnetkraft-Aktuator alternierend mit unterschiedlichen Frequenzen bedient.
- mit dem Veto-Drehknopf wird diese Intensität stufenlos angepasst.
- die taktende LED zeigt den ordnungsgemässen Betrieb an.

Bauseits

- Steckdose 230V 50Hz mind. 6 Ampère
- Netzadapter 230V 50Hz / 24V DC 10W mit 1,8m Kabel (9.01.082)
- *Funkuhrantenne DCF77 (4.01.015)



Kontakt

